

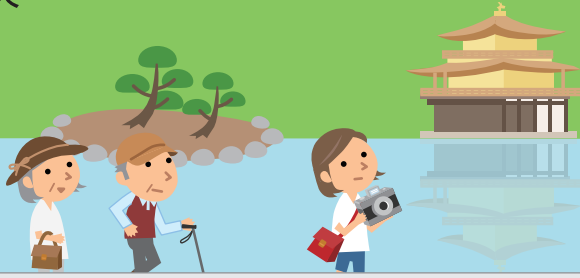


国内旅行保険

保険料相当額は300円※～!
※補償内容、保険期間により異なります。

1日～の必要な日だけ簡単加入!

家族も加入可能!



国内旅行中のアクシデントに備えて! 1日 300円～の保険。
大事なカメラの破損や、荷物の盗難に安心の補償。

死亡・後遺障害に対する補償



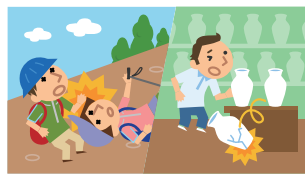
不慮の事故により、亡くなられたり、後遺障害が生じたりした場合

入院・手術に対する補償



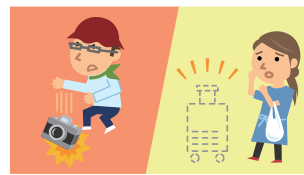
不慮の事故によるケガで、入院や手術をされた場合

賠償責任に対する補償



他人にケガをさせたり、他人の物を壊したりした場合

携行品損害に対する補償



携行品が壊れてしまったり、盗難されたりした場合

国内旅行保険・保険料相当額

○ 保険期間

1日～14日(13泊14日まで)

○ 保険料相当額(例)(非課税)

	おすすめ	おてがる	しっかり
4日間	500円	400円	620円

○ 補償内容(保険金額)

	おすすめ	おてがる	しっかり
死亡・後遺障害	709万円	297万円	846万円
入院日額(手術)	8,000円	4,000円	11,000円
賠償責任	3,000万円	2,000万円	3,000万円
携行品損害 <small>免責金額(自己負担額):3,000円</small>	10万円	10万円	15万円

※手術保険金は日本国内旅行中の急激かつ偶然な外来の事故によりケガをされ、事故の日からその日を含めて180日以内に病院または診療所においてその治療を直接の目的として所定の手術を受けられた場合、入院保険日額の10倍(入院中の手術)または5倍(入院中以外の手術)の額をお支払いされます。
※この試算結果は現時点のものであり保険料改定等により保険料相当額が変更される可能性があります。

保険申込 お持ちの携帯電話から簡単アクセス

spモードから

dメニュー

サービス一覧(もっと見る
→一覧を見る)

検索・50音順で
探す

か行

携帯電話でお申し込ただけの
保険サービス

ドコモ ワンタイム保険

iモードから

Menu

メニューリスト(最下部)

携帯で申込みめる保険

ドコモ ワンタイム保険



※本保険は、東京海上日動火災保険株式会社を引受保険会社とし、株式会社NTTドコモを保険契約者とし、お客さまが指定した方を被保険者(保険の対象となる方)とする一般包括契約です。事故時の対応、保険金請求等については、原則として引受保険会社に対応いたします。※お支払期限を過ぎても携帯電話料金のお支払いを確認できない場合など、当社の定める基準によりご利用いただけない場合があります。※海外からの加入申込はできません。※保険料相当額は、ドコモが引受保険会社へ支払う保険料に相当する金額です。※本サービスについて、詳しくはドコモのホームページ、または「ドコモ ワンタイム保険」サイトでご確認ください。※ご加入にあたっては、必ず「重要事項説明」「約款」をよくお読みください。