



海外旅行保険

保険料相当額は850円※～!
※補償内容、保険期間により異なります。

空港での空き時間で、スピード・簡単加入!!

家族も加入可能!



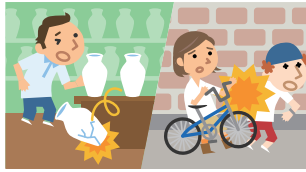
海外現地での“困った”を安心サポート!
高額な治療費や、お腹のトラブルなど、意外と知らない海外旅行に潜むリスクに備えます。
24時間対応アシスタンスサービス付き。(日本語対応)

治療に対する補償



病気や、事故によるケガで治療を受けた場合

賠償責任に対する補償



他人にケガをさせたり、他人やお店の物を壊したりした場合

携行品損害に対する補償



携行品が壊れてしまったり、盗難されたりした場合

捜索・救援に対する補償



遭難などにより、捜索や救助活動を行った場合

海外旅行保険・保険料相当額

○ 保険期間

1日～31日まで

○ 保険料相当額(例) (非課税) <69歳以下>

	おすすめ	おてがる	しっかり
4日間	3,100円	2,400円	3,490円
7日間	4,730円	3,680円	5,250円
14日間	8,230円	6,590円	8,920円

○ 補償内容 (保険金額)

	おすすめ	おてがる	しっかり
傷害死亡	300万円	0円	700万円
傷害後遺障害	300万円	0円	700万円
治療・救済費用	1,000万円	500万円	1,000万円
疾病死亡	300万円	0円	700万円
賠償責任	1億円	1億円	1億円
携行品損害	20万円	10万円	30万円

※旅行先での危険なお仕事・運動中の事故は、保険金を削減してお支払いする場合、または保険金をお支払いできない場合があります。※旅行先に関わらず、保険料相当額は同一です。※保険料改定等により保険料相当額が変更される可能性があります。

保険申込 お持ちの携帯電話から簡単アクセス

spモードから

dメニュー

サービス一覧 (もっと見る
→一覧を見る)

検索・50音順で
探す

か行

携帯電話でお申し込める
保険サービス

ドコモ ワンタイム保険

iモードから

Menu

メニューリスト(最下部)

携帯で申し込める保険

ドコモ ワンタイム保険



※本保険は、東京海上日動火災保険株式会社を引受保険会社とし、株式会社NTTドコモを保険契約者とし、お客さまが指定した方を被保険者(保険の対象となる方)とする一般包括契約です。事故時の対応、保険金請求等については、原則として引受保険会社に対応いたします。※お支払期限を過ぎても携帯電話料金のお支払いを確認できない場合など、当社の定める基準によりご利用いただけない場合があります。※海外からの加入申込はできません。※保険料相当額とは、ドコモが引受保険会社へ支払う保険料に相当する金額です。※本サービスについて、詳しくはドコモのホームページ、または「ドコモ ワンタイム保険」サイトでご確認ください。※ご加入にあたっては、必ず「重要事項説明」「約款」をよくお読みください。