



ゴルファー保険

<総合生活保険（ゴルファー補償）>

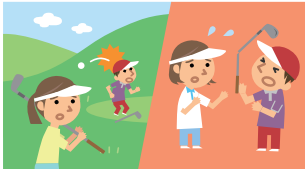
保険料相当額は300円※～!
※補償内容、保険期間により異なります。

必要な日だけ加入!

その場で簡単に加入!

たまにゴルフに行く、初心者ゴルファーの味方! 1日300円～の保険。
1日単位で申込みができるから、年に10回使用しても3,000円!

賠償責任に対する補償



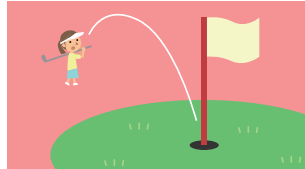
ゴルフ中に、他人にケガをさせたり、他人の物を壊したりした場合

ゴルフ用品に対する補償



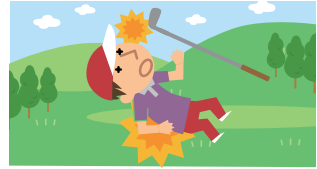
ゴルフ中に、ゴルフ用品を破損したり、盗難にあった場合

ホールインワン・アルバトロス費用に



ホールインワンやアルバトロスのお祝いに費用が発生した場合

通院・入院に対する補償



ゴルフ中の事故によるケガで、手術、通院、入院された場合

ゴルファー補償・保険料相当額

○ 保険期間

1日もしくは2日(1泊2日)

○ 保険料相当額（非課税）

	おすすめ	おてがる	しっかり
保険料相当額	500円	300円	700円

○ 補償内容（保険金額）

	おすすめ	おてがる	しっかり
死亡・後遺障害	700万円	300万円	1,000万円
入院日額 ^(※1)	7,000円	4,000円	10,000円
通院日額	3,000円	2,000円	5,000円
賠償責任	3億円	1億円	5億円
用品損害	10万円	10万円	30万円
ホールインワン	50万円	20万円	50万円

※保険料改定等により保険料相当額が変更される可能性があります。

※1 手術保険金のお支払額は、入院保険日額の10倍（入院中）または5倍（入院中以外）となります。傷の処置や抜歯等お支払いの対象外の手術があります。

保険申込 お持ちの携帯電話から簡単アクセス

spモードから

dメニュー

サービス一覧 (おすすめのサービスへ)

5音順一覧へ

た行

ドコモ保険ナビ

ドコモ ワンタイム保険



※本保険は、東京海上日動火災保険株式会社を引受保険会社とし、株式会社NTTドコモを保険契約者とし、お客さまが指定した方を被保険者（保険の対象となる方）とする総合生活保険（ゴルファー補償）の一般包括契約です。事故時の対応、保険金請求等については、原則として引受保険会社に対応いたします。※お支払期限を過ぎても携帯電話料金のお支払いを確認できない場合など、当社の定める基準によりご利用いただけない場合があります。※海外からの加入申込はできません。※保険料相当額とは、ドコモが引受保険会社へ支払う保険料に相当する金額です。※本サービスについて、詳しくはドコモのホームページ、または「ドコモ ワンタイム保険」サイトでご確認ください。※ご加入にあたっては、必ず「重要事項説明」「約款」をよくお読みください。